

Información referente a las contrataciones del equipo directivo y docente de la Escuela Profesional DECADA:

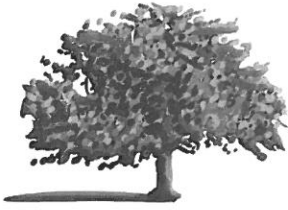
Puesto	Jornada	Salario bruto mensual	Complejidad
Director/a	Completa Lunes a viernes 7:45-15:15 horas	1.880 € + pagas extra (2.193,33€)	<i>Trabaja con las 13 localidades del programa</i>
Coordinador/a de Formación (*1)	Completa Lunes a viernes 7:45-15:15 horas	1.550€ + pagas extra (1.808,33€)	<i>Trabaja con 3 localidades (La Coronada, La Haba y Orellana la Vieja)</i>
Gestor/a (*1)	Completa Lunes a viernes 7:45-15:15 horas	1.550€ + pagas extra (1.808,33€)	<i>Trabaja con 3 localidades (La Coronada, La Haba y Orellana la Vieja)</i>
Monitores/as Operaciones Aux. de Servicios Adm. y Generales (2 plazas)	Completa Lunes a viernes 7:45-15:15 horas	1.700€ + pagas extra (1.983,33€)	<i>Hasta al menos el 27/12/2018 formación todos los días en La Coronada Resto año.- 1 día de formación en La Coronada y cada monitor/a, una ruta de supervisión del trabajo real a la semana por 9 localidades (*2)</i>
Monitores/as Atención Socio-sanitaria a personas dependientes en Instituciones Sociales (2 plazas)	Completa Lunes a viernes <u>Trabajo social</u> horario de 9:45 a 17:15	1.600€ + pagas extra (1.866,66€)	<i>Hasta al menos el 27/12/2018 formación todos los días en La Haba Resto año.- 1 día de formación en La Haba y cada monitor/a, una ruta de supervisión del trabajo real a la semana por 3 localidades. (*3)</i>
	Completa Lunes a viernes <u>Sanitario</u> Horario de 7:45-15:15 horas	1.550€ + pagas extra (1.808,33€)	
Monitores/as Dinamización, programación y desarrollo de acciones culturales (2 plazas)	Completa <u>Incluye trabajo de fin de semana</u> por actividades <u>Incluye trabajo de tarde/noche</u> cuando por actividades <u>Incluye banco de horas</u> para compensar horas	1.730€ + pagas extra (2.018,33€)	<i>Hasta al menos el 27/12/2018 formación todos los días en Orellana la Vieja Resto año.- 1 día de formación en Orellana la Vieja y cada monitor/a una ruta de supervisión del trabajo real a la semana por 8 localidades. (*4)</i>

(*1) Cuando en el mismo día se realicen actividades culturales en las que participe el alumnado-trabajador de la especialidad de Dinamización en más de 2 localidades, a solicitud de sus monitores/as, tendrán que acompañar al alumnado, en los pueblos, días y horario en que se realicen estas otras actividades culturales.

(*2) Campanario, La Coronada, La Haba, Magacela, Navalvillar de Pela, Orellana la Vieja, Puebla de Alcollarín, Rena y Valdivia.

(*3) Villanueva de la Serena (pueblo), Vva. de la Serena (La Encomienda) y Zurbarán.

(*4) Entrerrios, La Coronada, La Haba, Navalvillar de Pela, Orellana la Vieja, Palazuelo, Villar de Rena y Zurbarán.



Mancomunidad Integral
de Servicios
"La Serena-Vegas Altas"

- El proyecto contará también con un puesto de administrativo a tiempo parcial, en horario de 13:00 a 17:00 horas, y otro de limpiador a jornada parcial, cuyas plazas se cubrirán por oferta de empleo pública en el Centro de Empleo de la sede de la mancomunidad -.

Todos estos contratos tendrán una duración de 1 año y 13 días.

Las oficinas del equipo directivo, docente y de apoyo están en Villanueva de la Serena.

El trabajo requiere de desplazamientos, que hacen imprescindible disponer de vehículo propio para llevarlos a cabo.

Los desplazamientos se realizan con vehículo propio y no general derecho a percepción económica por desplazamiento. Esta particularidad ya ha sido considerada al establecer las percepciones económicas.

Los seleccionados tienen que **entregar la documentación** para formalizar sus contratos (fotocopia de DNI, de la tarjeta sanitaria y del hoja o cartón de desempleo), en la sede de la mancomunidad el **día 25 de octubre en horario de 9:00 a 14:00 horas**. Si no pueden entregarla personalmente llamar por teléfono para recibir instrucciones (924849236). Preguntar por la Gerente.

Los contratos comenzarán el día 30 de octubre.

Los/as seleccionados/as vienen obligados a **pasar reconocimiento médico en las oficinas de INPREX, en Villanueva de la Serena el día 30 de octubre, a las 8:00 horas** (en ayunas, aportando bote con primera micción de la mañana).

Deben incorporarse a su trabajo en la sede de la mancomunidad (urbanización Los Pinos, c/. Tentudía, s/n, 1ª planta, de Villanueva de la Serena), tras pasar reconocimiento médico.